

この度は弊社製品をご購入頂き誠に有難うございます。

はじめに、必ず本紙と取扱説明書または仕様書等をお読みご理解した上でご利用ください。本冊子はいつでも見られる場所に大切に保管してください。

【ご利用にあたって】

1. 本製品のデザイン・機能・仕様は性能や安全性の向上を目的に予告なく変更することがあります。
2. 本製品は著作権及び工業所有権によって保護されており、全ての権利は弊社に帰属します。

【限定保証】

1. 弊社は本製品が頒布されているご利用条件に従って製造されたもので、付属の取扱説明書に記載された動作を保証致します。
2. 本製品の保証期間は購入戴いた日から1年間です。

【保証規定】

保証期間内でも次のような場合は保証対象外となり有料修理となります

1. 火災・地震・第三者による行為その他の事故により本製品に不具合が生じた場合
2. お客様の故意・過失・誤用・異常な条件でのご利用で本製品に不具合が生じた場合
3. 本製品及び付属品のご利用方法に起因した損害が発生した場合
4. お客様によって本製品及び付属品へ改造・修理がなされた場合

【免責事項】

弊社は特定の目的・用途に関する保証や特許権侵害に対する保証等、本保証条件以外のものは明示・黙示に拘わらず一切の保証は致し兼ねます。また、直接的・間接的損害金もしくは欠陥製品や製品の使用方法に起因する損失金・費用には一切責任を負いません。損害の発生についてあらかじめ知らされていた場合でも保証は致しかねます。

本製品は「現状」で販売されているものであり、使用に際してはお客様がその結果に一切の責任を負うものとします。弊社は使用または使用不能から生ずる損害に関して一切責任を負いません。

保証は最初の購入者であるお客様ご本人にのみ適用され、お客様が転売された第三者には適用されません。よって転売による第三者またはその為になすお客様からのいかなる請求についても責任を負いません。

本製品を使った二次製品の保証は致しかねます。

製品をご使用になった時点^{※1}で上記内容をご理解頂けたものとさせていただきます

ご理解頂けない場合、未使用のまま商品到着後、1週間以内に返品下さい。代金をご返金致します。尚、返品の際の送料はお客様ご負担となります。ご了承下さい。

※1 製品が入っている北斗電子ロゴ入り袋を開封した時点でご使用したとみなします

HSB7264 オプション HSB7264LCD 取扱説明書



ルネサス エレクトロニクス製 SH7264 実装マイコンボード オプション LCD 拡張ボード

概要

本製品はルネサス エレクトロニクス製マイコン SH7264 搭載 HSB7264 ボードのオプションボードです。LCDやタッチパネルの評価や音声データの録音・再生の評価を行う事ができます。

製品内容

HSB7264LCD ボード.....	1 枚	液晶パネル付属タッチペン.....	1 本
回路図.....	1 部	液晶パネル取扱説明書.....	1 部
取扱説明書(本紙).....	1 部		

安全上のご注意

製品を安全にお使いいただくための項目を次のように記載しています。絵表示の意味をよく理解した上でお読みください。

表記の意味



注意

取扱を誤った場合、人が軽傷を負う可能性又は、物的損害のみを引き起こすことがある事が想定される。

LCD

GFT035EA320240Y (GI FAR TECHNOLOGY 社製) TFT 液晶 3.5 インチ LED バックライト タッチパネルスクリーン
 ※2011 年 9 月 7 日より GPG3224012QS4 (GIANTPLUS 社製) から変更になりました

SPI U1 AT25DF041A 512KB 相当 (ATMEL 社製)

デジタルオーディオ CODEC U2

AK4556 (旭化成製) ※AK4556 の技術資料は旭化成株式会社ホームページをご覧ください。

旭化成株式会社 URL <http://www.asahi-kasei.co.jp/akm/japanese/index.html> (URL は変更になる場合もございます)

【インターフェース】

	インターフェース	実装型名	メーカー
J1	LCD コネクタ	04-6240-054-005-800+	京セラ
J2	SD CAD I/F	DM1AA-SF-PEJ	ヒロセ
J3-J11	AUDIO ジャック	J121-205F	Conser
J4	60P メスソケット	P111-2030	Conser
J5	16P メスソケット	P111-2010 (16Pに切断)	Conser

	インターフェース	実装型名	メーカー
J6	40P メスソケット	P111-2020	Conser
J7	10P メスソケット	P111-2010 (10Pに切断)	Conser
J12	DC ジャック	MJ-179P	マル信
J13	10P メスソケット	P111-2010 (10Pに切断)	Conser

【スイッチ】

スイッチ	備考	
SW1 LCD_X1 切替	ON で接続	
SW2 LCD_Y1 切替		
SW3 LCD_X2 切替		
SW4 LCD_Y2 切替		
SW5 評価用スイッチ	ON で L 入力	
SW6	MODE 切替	
SW7-1		CKS3 信号 ON で L 入力
SW7-2		CKS2 信号 ON で L 入力
SW7-3		CKS1 信号 ON で L 入力
SW7-4		CKS0 信号 ON で L 入力
SW7-5		MODE1 信号 ON で L 入力
SW7-6	MODE0 信号 ON で L 入力	

L=Low

【ジャンパー】

ジャンパー	備考
J8-A LCD_Y1 信号切替	1-2 ショート*: LCD_Y1 を J1_8(Y1) に接続 2-3 ショート: LCD_Y1 を PK1 に接続
J8-B LCD_X1 信号切替	4-5 ショート*: LCD_X1 を J1_9(X1) に接続 5-6 ショート: LCD_X1 を PK0 に接続
J8-C LCD_Y2 信号切替	7-8 ショート*: LCD_Y2 を J1_10(Y2) に接続 8-9 ショート: LCD_Y2 を PK3 に接続
J8-B LCD_X2 信号切替	10-11 ショート*: LCD_X2 を J1_11(X2) に接続 11-12 ショート: LCD_X2 を PK2 に接続
J9 MMC_WP 信号切替	1-2 ショート: MMC_WP を J2_12(WP) に接続 2-3 ショート*: MMC_WP を LCD_SPICS に接続
J10 SPI 書き込み制御	ショート: 書き込み禁止状態
J14 SPI 信号制御	ショート*: SPI_CS を U1_1(CS) に接続
J15-A LCD_YIN 信号切替	1-2 ショート*: LCD_YIN を J1_10(Y2) に接続 2-3 ショート: LCD_YIN を SW6 に接続
J15-B LCD_XIN 信号切替	4-5 ショート*: LCD_XIN を J1_11(X2) に接続 5-6 ショート: LCD_XIN を SW5 に接続

※製品出荷時は★印の設定でジャンパープラグを設定しています。

ボード電源

DC5V 供給

※AC アダプタは付属しておりません。別途ご用意下さい。



注意

電源供給時のご注意

マイコンボードから電源供給を行う場合、AC アダプタからの電源供給を同時に使用しないで下さい。ボードの破損の原因となります。



注意

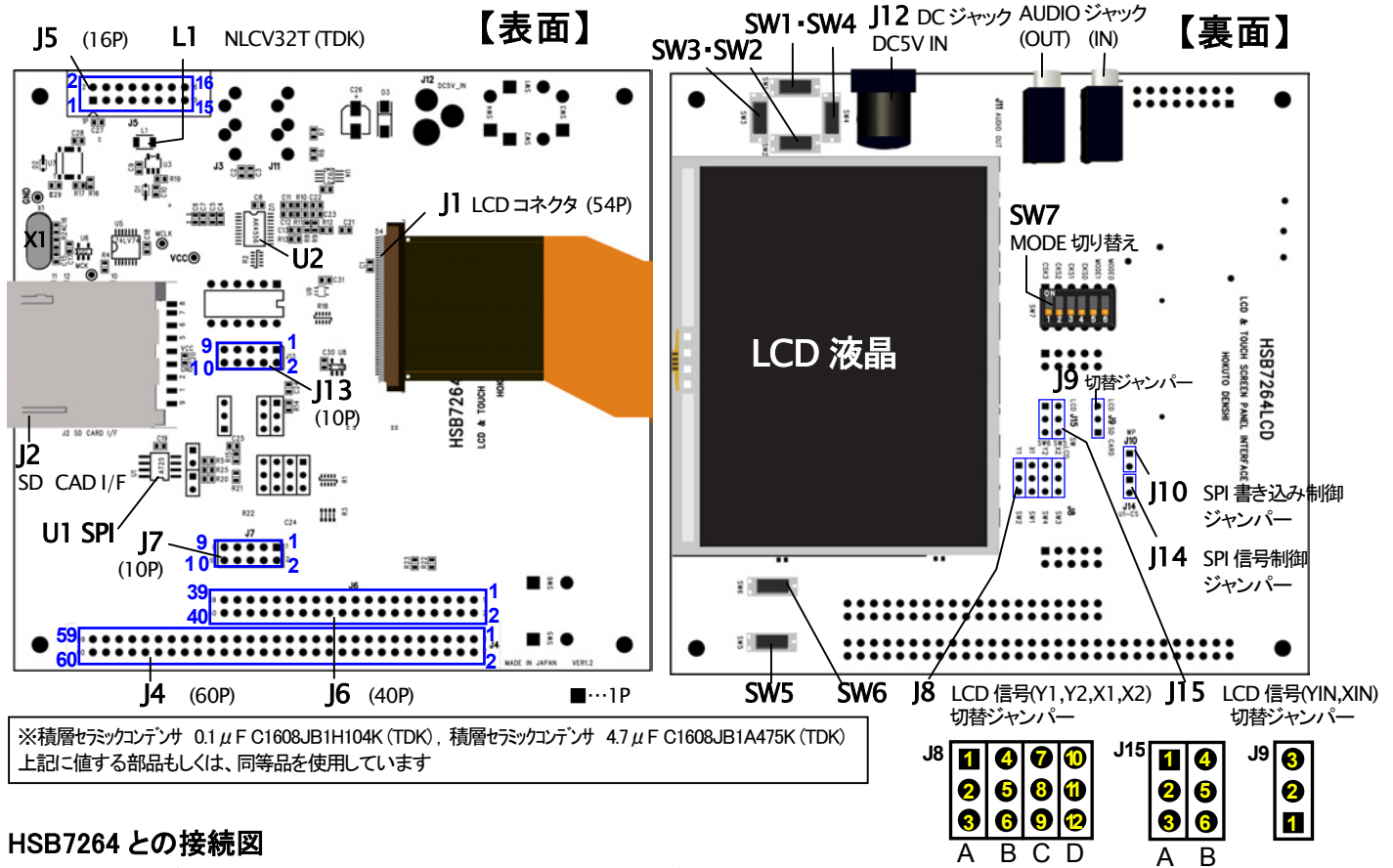
電源の極性及び過電圧には十分にご注意下さい

- ・極性を誤ったり、規定以上の電圧がかかると、製品の破損、故障、発煙、火災の原因となります
- ・各端子には逆電圧・過電圧防止回路が入っておりません。破損を避けるために、電圧を印加する場合には GND~Vcc の範囲になるようにご注意下さい

ボードサイズ

123.00mm × 116.00mm (突起部含まず)

ボード配置図



HSB7264 との接続図

HSB7264 ボード(北斗電子製:別売)との接続コネクタ及び装着向きは下記の通りです。

【接続コネクタ】

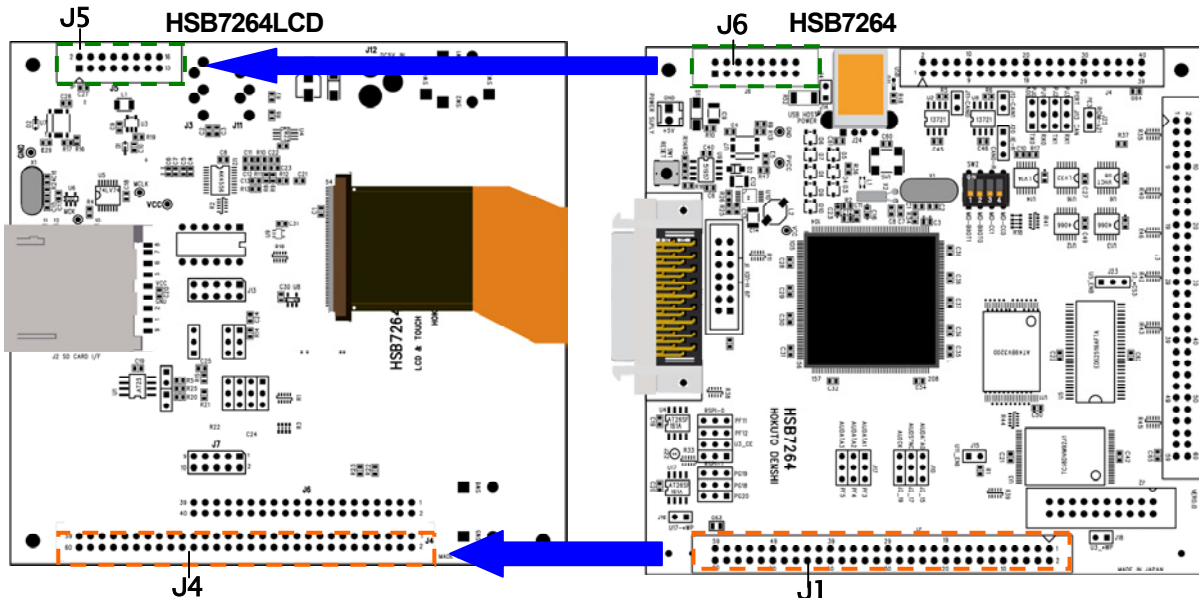
HSB7264LCD 側		HSB7264 側	
J4	60 Pin	J1	60 Pin
J5	16 Pin	J6	16 Pin



注意 マイコンボード接続時のご注意

HSB7264LCD ボードとマイコンボードを接続する際、各接続コネクタピンの接続ずれにご注意ください。ボードの破損の原因及び、正しく動作が行われない場合がございます。

【装着向き】



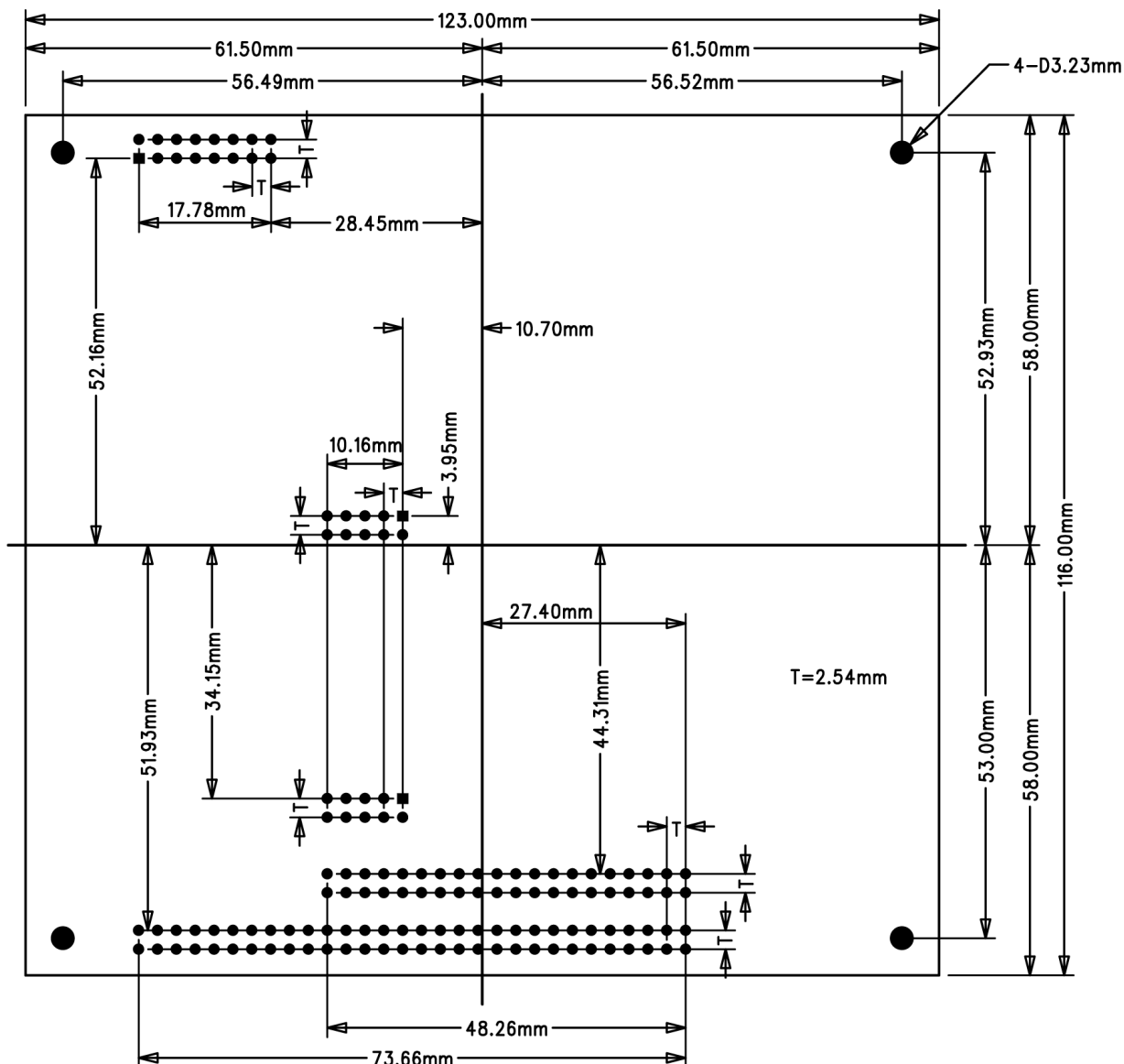
※コネクタの接続を確認の上接続して下さい。ボード隅を4本のスペーサ等で固定することをお勧め致します。(スペーサは付属していません)

・HSB7264LCD は、「Interface 2010年6月号(CQ出版)」付属SH-2Aマイコン基板(以下SH-2Aマイコン基板)との接続が可能です。SH-2Aマイコン基板との接続は、下記コネクタを接続してください。

【接続コネクタ】

HSB7264LCD 側		SH-2A マイコン基板側	
J6	40 Pin	CN3	40 Pin
J7	10 Pin	CN6	10 Pin
J13	10 Pin	CN1	40 Pin (31Pin~40Pin部分)

寸法図



- ※ 商品の仕様及び価格につきましては、予告なく変更となる場合がございますのでご了承下さい。
- ※ 本ボードのご使用にあたっては、十分に評価の上ご使用下さい。
- ※ 未実装の部品に関してはサポート対象外です。お客様の責任においてご使用下さい。

HSB7264LCD 取扱説明書

発行 株式会社 **北斗電子** © 2010-2011 北斗電子 Printed in Japan 2010年6月16日初版 REV.1.2.0.0 (111024)
 e-mail: support@hokutodenshi.co.jp (サポート用), order@hokutodenshi.co.jp (ご注文用) URL: http://www.hokutodenshi.co.jp
 TEL 011-640-8800 FAX 011-640-8801 〒060-0042 札幌市中央区大通西 16 丁目3番地7