

HSB16C29S64NE+BB STUDY I/O

直付税込価格 **¥19,000** (税別¥18,095)

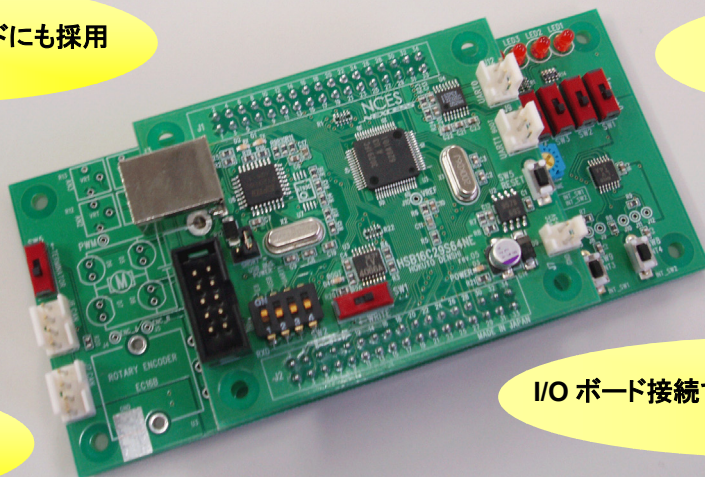
ルネサス エレクトロニクス製 M16C29 実装 マイコンボードとオプション I/O ボードのセット

NEXCESS の演習ボードにも採用

USB シリアル変換搭載

シリアル 2ch 搭載

I/O ボード接続で簡単に CAN 通信が可能



仕様概略		
製品型名	HSB16C29S64NE	BB STUDY I/O
実装マイコン	M30291FCHP	-
実装クロック	X1:20MHz、X2:6MHz	-
内蔵 ROM	128KB+4KB	-
内蔵 RAM	128KB	-
ボード電源電圧	DC+5V	マイコンボードより DC+5V 供給
ボード寸法	58.42 × 71.12mm(突起部含まず)	127mm × 58.4mm
製品内容	<ul style="list-style-type: none"> ・マイコンボード ・取扱説明書 ・回路図 ・DC 電源ケーブル (2P コネクタ片側圧着済み 30cm) 1 本 ・RS232C ケーブル(3P-Dsub9P 1.5m) 2 本 ・USB ケーブル 1 本 ・付属ソフト収録 CD 	<ul style="list-style-type: none"> ・I/O ボード ・取扱説明書 ・回路図 ・CAN 通信ケーブル (4P 両側圧着 3 線 1.5m) 1 本 ・CAN 通信ケーブル (4P 両側圧着 4 線 1.5m) 1 本

・HSB16C29S64NE+BB STUDY I/O (LED プラス)

販売価格: ¥19,950 (税別¥19,000)

PWM 表示用 LED と可変抵抗を搭載



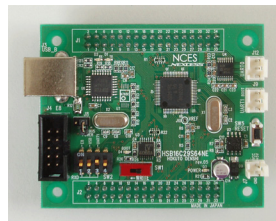
・HSB16C29S64NE(基板のみ)

販売価格: ¥11,550 (税別¥11,000)

マイコンボードと回路図のみ

・HSB16C29S64NE

販売価格: ¥13,000 (税別¥12,381)

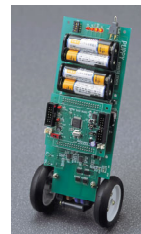


・マイコンボード
・付属品
・ソフト収録 CD

<オプション品>

・PUPPY ¥29,925 (税別¥28,500)

倒立制御学習キット



HSB16C29S64NE は別売りです

・TOE8 ¥2,100 (税別¥2,000)

10P-14P 変換コネクタ

●製品の仕様及び価格につきましては、予告なく変更となる場合もございますので、予めご了承ください。

株式会社 **北斗電子**

〒060-0042 札幌市中央区大通西16丁目3-7

TEL011-640-8800 FAX011-640-8801

E-mail: support@hokutodenshi.co.jp (技術サポート窓口)

URL: http://www.hokutodenshi.co.jp

販売代理店