

# HSB Series CPU Board

〈HSBシリーズ SH2A搭載 CPUボード〉

## HSB7286F

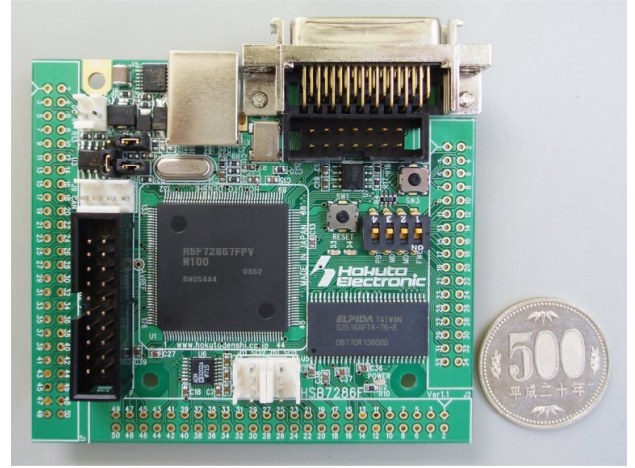
シリーズ

直付税込価格 **¥19,950** (税別¥19,000)

**特徴**  

- ◆ ルネサステクノロジ社製フラッシュメモリ内蔵 CPU を実装
- ◆ 各種搭載インターフェース
  - CAN インターフェース(ドライバレシーバ)実装済
  - USB インターフェース(標準 B レセクタプル)実装済
  - RS232C インターフェース(レベル変換 IC)実装済
- ◆ SDRAM(32MB)実装※<sup>1</sup>
- ◆ 評価用 LED2 つと評価用押しボタンスイッチ 1 つ・スライドスイッチ 1 つ搭載
- ◆ ソケット仕様でフル ICE にも対応※<sup>2</sup>
- ◆ 82mm×72mm の小型ボードで組み込みに最適
- ◆ デバッグインターフェース H-UDI(14P/36P※<sup>3</sup>)はルネサステクノロジ社製 E10A-USB で動作確認済

※<sup>1</sup> SDRAM は、シングルチップモードで使用する際又はアドレスバス、データバスとして使用しない場合はポートアクセス時に競合します。チップセレクト等を High にする等してデータ衝突を防ぐか、SDRAM 未搭載ボードをお求め願います。  
 ※<sup>2</sup> ICE によってはソケットの仕様変更になる場合がございますので、ご確認の上ご注文願います。また、ICE によってはコネクタ等に干渉する場合がございますのでご注意ください。  
 ※<sup>3</sup> デバッグインターフェース H-UDI(36P)は追加オプション選択時のみ搭載です



※写真は H-UDI(36Pin)コネクタ追加オプション搭載品

# HSB Series CPU Board

〈HSBシリーズ SH2A搭載 CPUボード〉

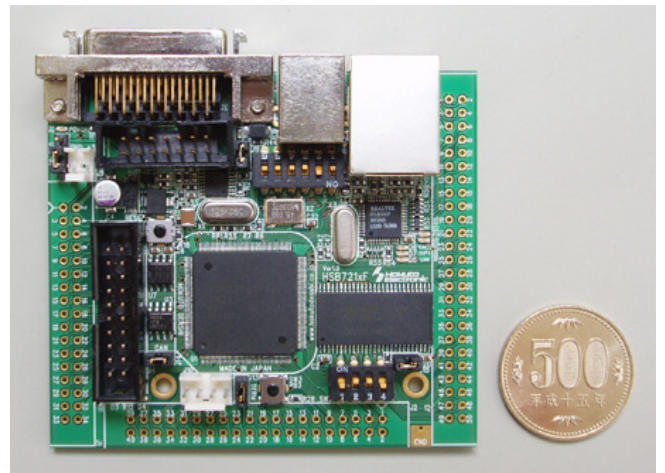
## HSB72167F

直付税込価格 **¥21,000** (税別¥20,000)

**特徴**   

- ◆ ルネサステクノロジ社製フラッシュメモリ内蔵 CPU を実装
- ◆ 各種搭載インターフェース
  - CAN インターフェース(ドライバレシーバ)実装済
  - USB インターフェース(標準 B レセクタプル)実装済
- ◆ Ethernet コネクタ実装
- ◆ SDRAM(32MB)実装※<sup>1</sup>
- ◆ 評価用 LED2 つと Ethernet 状態確認 LED5 つ搭載
- ◆ 評価用押しボタンスイッチ 1 つ・ディップスイッチ 2 つ搭載
- ◆ 72mm×82mm の小型ボードで組み込みに最適
- ◆ デバッグインターフェース(14P/36P※<sup>2</sup>)はルネサステクノロジ社製 E10A-USB で動作確認済

※<sup>1</sup> SDRAM は、シングルチップモードで使用する際又はアドレスバス、データバスとして使用しない場合はポートアクセス時に競合します。チップセレクト等を High にする等してデータ衝突を防ぐか、SDRAM 未搭載ボードをお求め願います。  
 ※<sup>2</sup> デバッグインターフェース H-UDI(36P)は追加オプション選択時のみ搭載です



※写真は試作のもので製品とは一部異なります  
 ※写真は H-UDI(36Pin)コネクタ追加オプション搭載品

●製品の仕様及び価格につきましては、予告なく変更となる場合がございますので、予めご了承ください。