

Smart BB!!!36077 学習キット

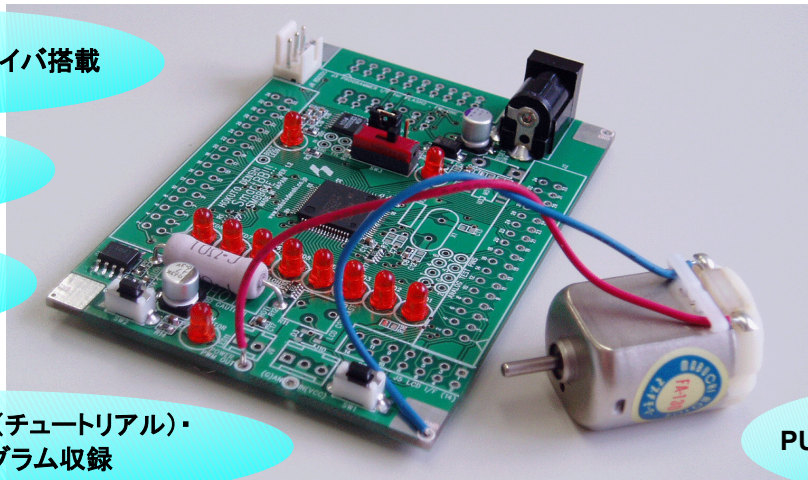
直付価格 9,975 円(税込)

PWM モータードライバ搭載

評価用 LED 搭載

評価用ボタン搭載

分かりやすい解説書(チュートリアル)・
サンプルプログラム収録



こんなケースに
オススメ

- 企業新人研修
- 学生実験
- 独学で学習したい方

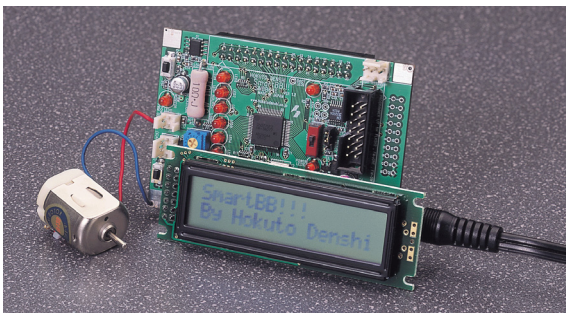
PUPPY との接続が可能*

※SMBB64E ボード付属 34 ピンヘッダのハンダ付けが必要です。

仕様概略	
実装マイコン	H8/36077 (HD64F36077G) 内蔵 ROM: 56KB 内蔵 RAM: 4KB
実装クロック	オンチップオシレーターを使用
RS232C I/F	3P: 1ch
抵抗	モータ過電流防止抵抗 10Ω
電源	DC+5V 静動作時 50mA 以下 最大 1.5A 以下(モータ駆動時)
ボード寸法	81.7 × 58.0mm
製品内容	・マイコンボード: SMBB64E ・DC+5V 電源(センタープラス) ・DC 模型用モータ ・専用 RS232C ケーブル(3P-Dsub9P) ・34 ピンヘッダ(J1,J2 用) ・付属 CD ・取扱説明書 ・回路図

Smart BB!!!36077 学習キット(LCD搭載仕様)

¥12,495(税別¥11,900)



※仕様、製品内容は「SmartBB!!!36077 学習キット」に準じます

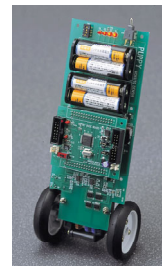
SmartBB!!!36077 学習キット付属のマイコンボード
SMBB64E36077 の J4「デバッグ I/F(14P)」・J5「LCD I/F(14P)」が
実装、LCD が搭載されるカスタム品です。

オプション

PUPPY ¥29,925(税別 ¥28,500)

倒立制御学習キット

- ・マイクロコンピュータの基礎・制御理論を学習可能
- ・ニッケル水素乾電池で連続 5 時間稼働
- ・組立てが容易 誰にでも作成できる
- ・回路図添付



SMBB64E ボードは別売りです

●製品の仕様及び価格につきましては、予告なく変更となる場合もございますので、予めご了承ください。

株式会社 **北斗電子**
〒060-0042 札幌市中央区大通西16丁目3-7
TEL011-640-8800 FAX011-640-8801
E-mail: support@hokutodenshi.co.jp (技術サポート窓口)
URL: http://www.hokutodenshi.co.jp

販売代理店