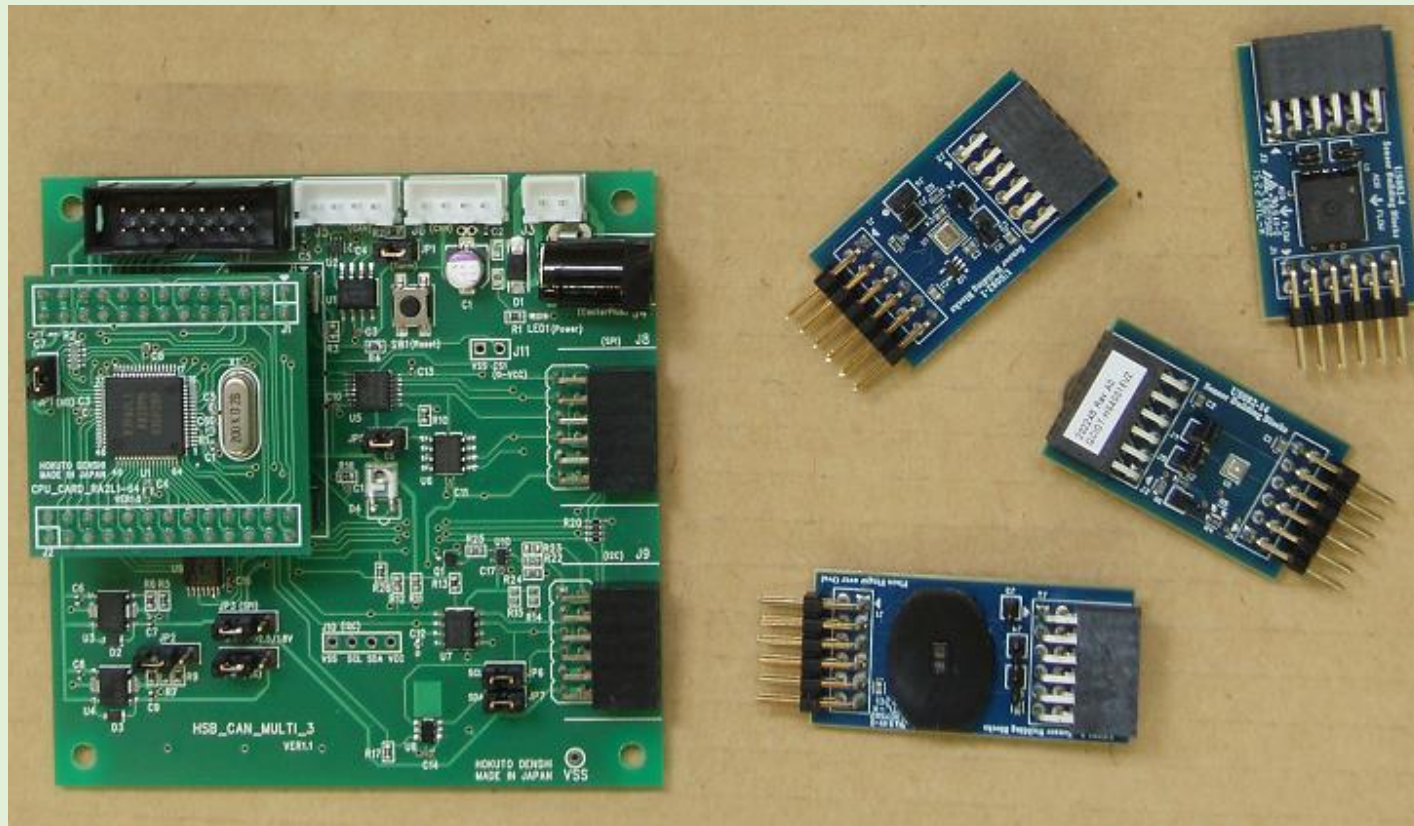


# CANマルチネットワークボード × ルネサスPmodセンサ



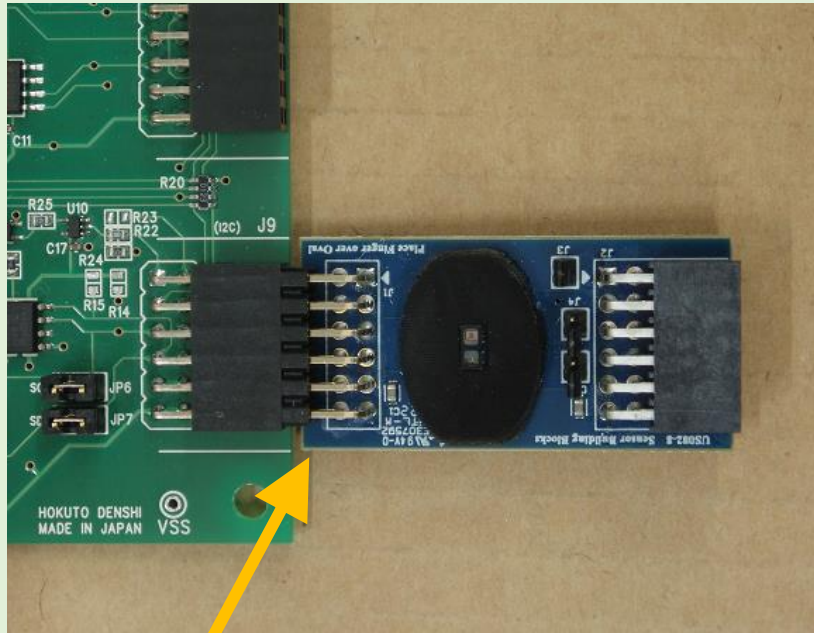
# CANマルチネットワークボード × ルネサスPmodセンサ

ルネサスエレクトロニクスからは、Pmodコネクタを持つ様々なセンサボードが販売されています。これらのボードを、CANマルチネットワークボードと接続して使用する応用例を示します。

※Pmod™はDigilent社の商標です

# ルネサスPmodセンサの特徴

## ○接続が容易

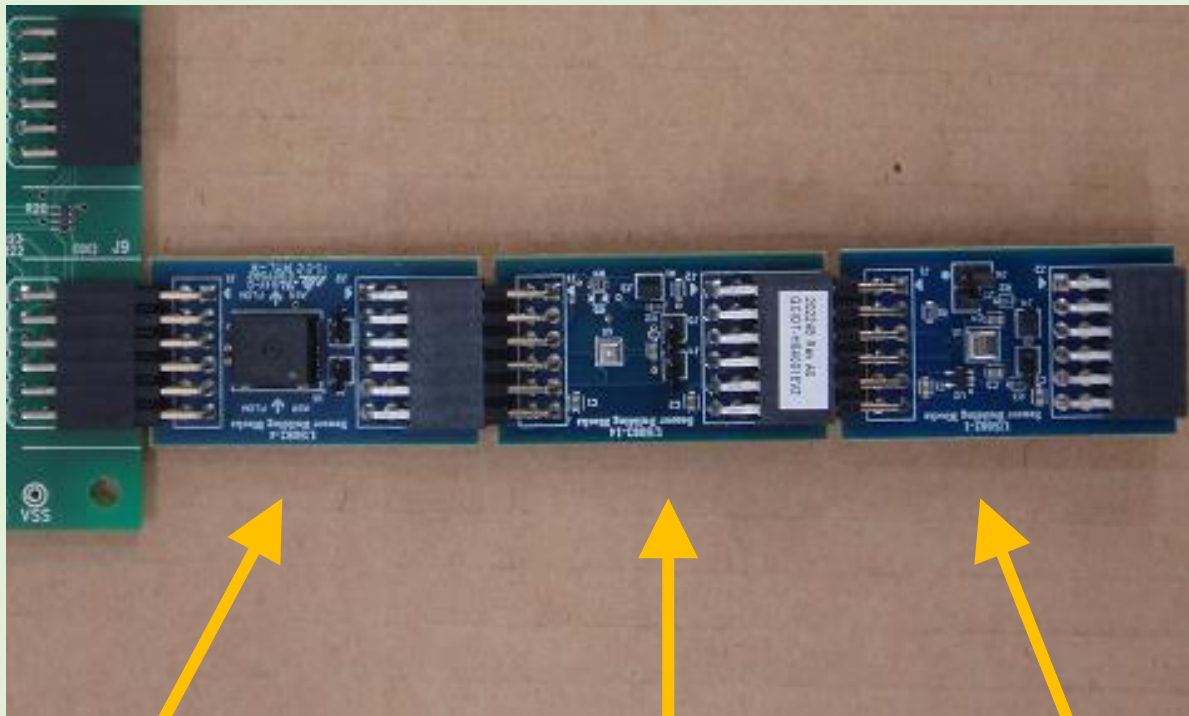


コネクタをボードに挿すだけで、電源供給も信号接続も完了

Pmodコネクタ (Type-6A)

# ルネサスPmodセンサの特徴

## ○複数個をスタック可能



複数のセンサボードを  
1つのコネクタに接続  
可能です

センサ(1) センサ(2) センサ(3)

# ルネサスPmodセンサの特徴

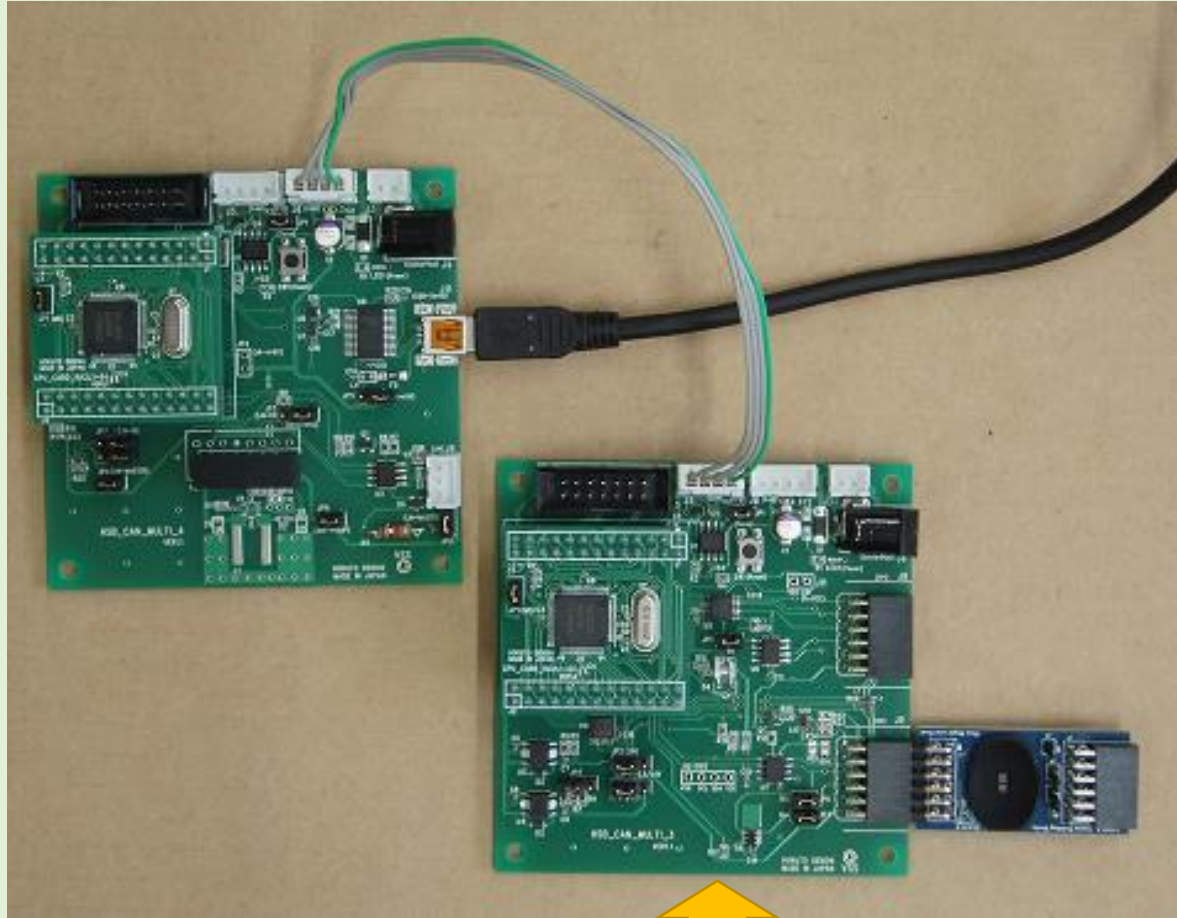
## ○種類が豊富

本資料では、

- ・ 空気品質センサ
- ・ エアフローセンサ
- ・ 温度、湿度センサ
- ・ 酸素飽和度センサ

を紹介しますが、他にも様々なセンサが用意されています。

# CANマルチネットワークボード



CANマルチネットワークボード側は、  
HSB\_CAN\_MULTI\_3の  
ボードに、PMODセン  
サをつなげられるよう  
になっています

HSB\_CAN\_MULTI\_3

# 空気品質・エアフロー・温湿度センサー

(US082-ZMOD4410EVZ , US082-FS3000EVZ, QICOT-HS40001POCZ)



3種類の  
センサーを接続

HSB\_CAN\_MULTI\_DEMO3

COMポート選択: COM13 [COMポートオープン]  
COM13をオープンしました

センサーの起動

US082-ZMOD4410EVZ  
 US082-FS3000EVZ  
 QICOT-HS40001POCZ [センサー起動・停止]

ZMOD4410

IAQ	TVOC	ETOH	ECO2
1.3	0.8 mg/m <sup>3</sup>	0.4 ppm	401 ppm

FS3000

風速

0.03 m/s	max 0.04	mean 0.03	min 0.00	[リセット]
-------------	-------------	--------------	-------------	--------

HS4001

温度 27.7 °C	湿度 34.4 %
------------------	-----------------

ボード搭載センサ

明るさセンサ 2386	温度 28.0 °C
----------------	------------------

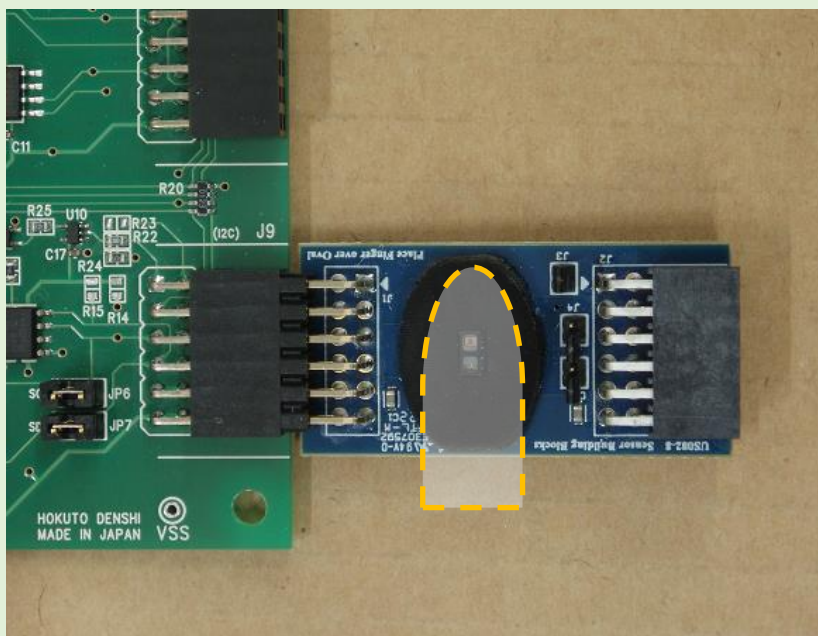
SPIフラッシュメモリ

センサ値記録ON  
 センサ値記録OFF  
 SPIフラッシュ消去

[実行] [SPIフラッシュ保存]

HSB CAN MULTI DEMO PROGRAM3 HOKUTO DENSHI

# 酸素飽和度・近接・照度・カラーセンサ (US082-OB1203EVZ)



センサーに  
指を乗せる





# CANマルチネットワークボード

×

## ルネサスPmodセンサ

本資料で扱っているセンサ以外にも、様々なセンサが販売されていますので、CANマルチネットワークボードと組み合わせて使用してみてください